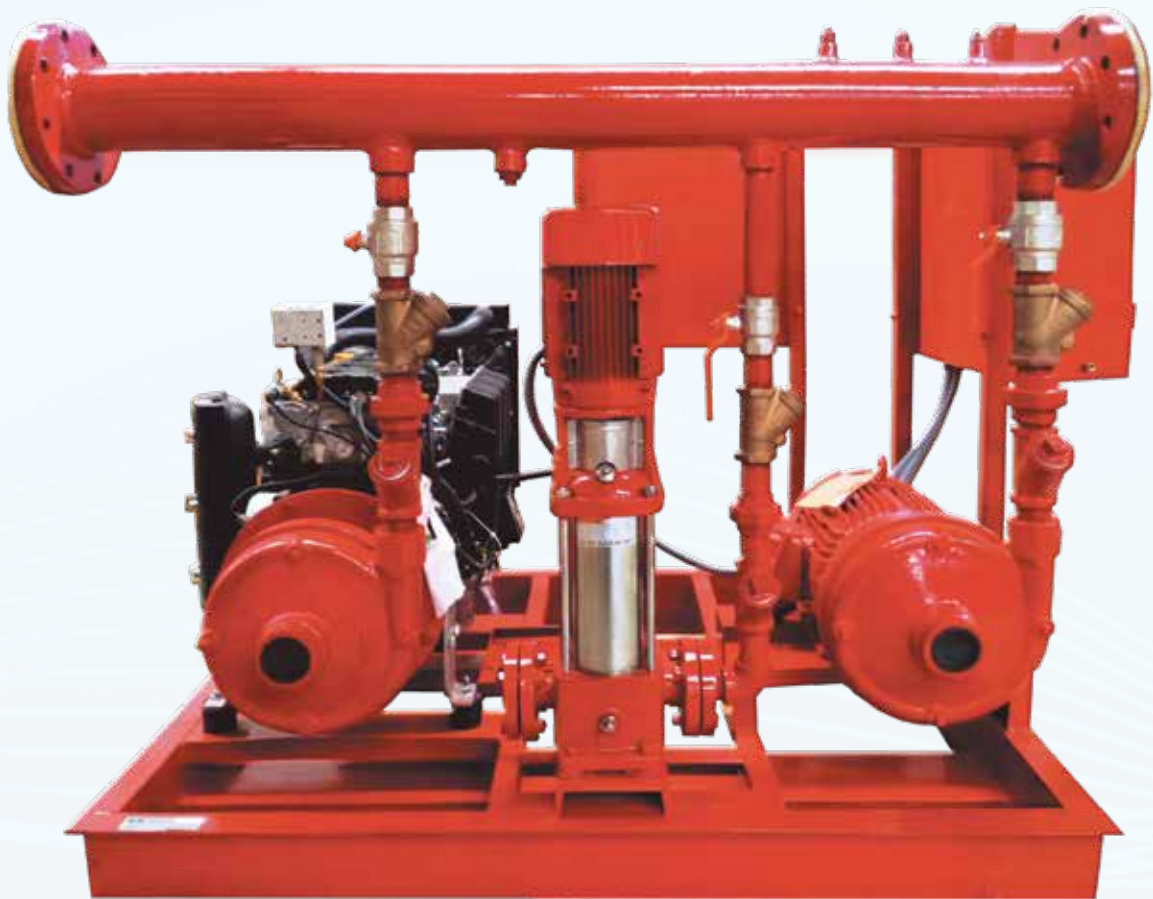


WDM PUMPS



EQUIPO CONTRA INCENDIO

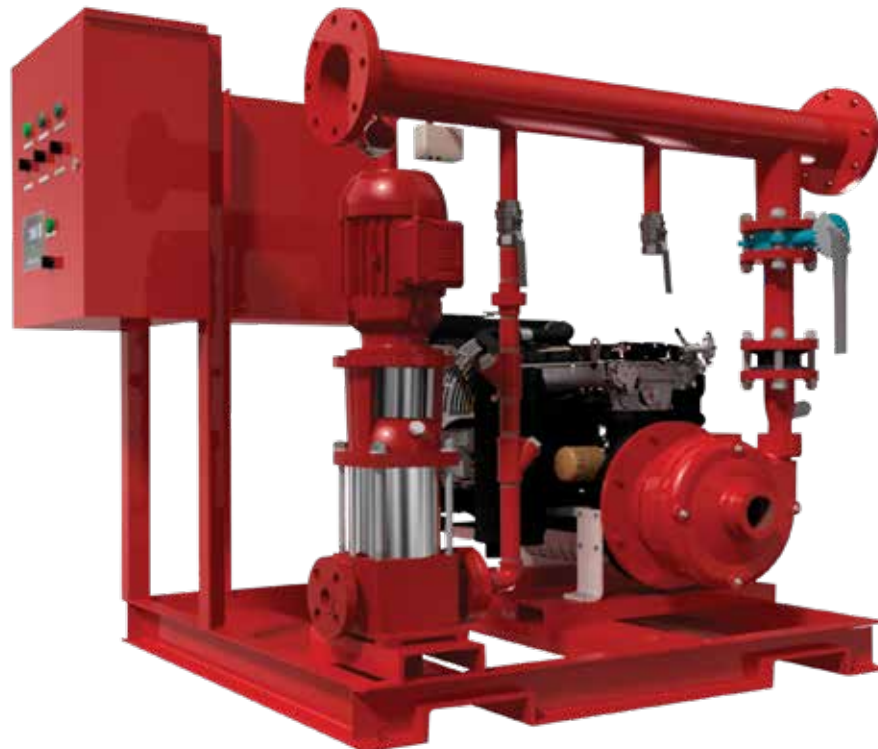
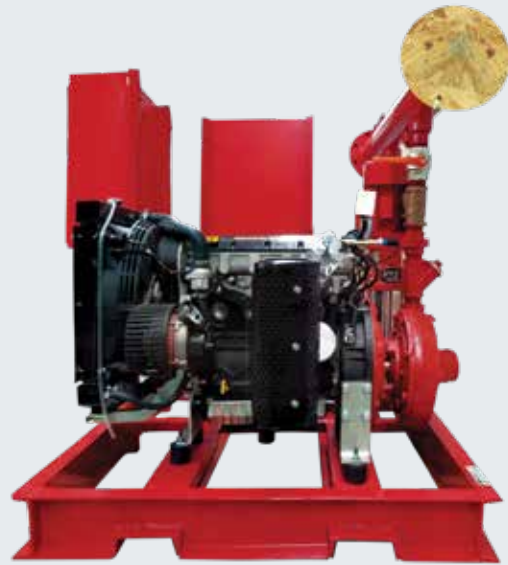
Equipo contra incendio tipo paquete
con tres bombas no aprobado

Equipo contra incendio tipo paquete

Somos una empresa multinacional que desde 1961 fabrica bombas para agua y sistemas de bombeo con tecnología, calidad y respaldo técnico de clase mundial. Ofrecemos soluciones integrales a la industria, la construcción y los sectores institucional y agrícola. Contamos con presencia en todo el continente americano, con plantas instaladas en México, Estados Unidos, Colombia, Argentina y Panamá.

Nuestra línea de equipos contra incendio está fabricada bajo las más estrictas normas de calidad, asegurando siempre su correcto funcionamiento en caso de alguna contingencia. Es diseñada de acuerdo a los requerimientos del cliente, esto nos da libertad de ajustarnos al ambiente en donde serán instalados; edificios departamentales, oficinas corporativas, hospitales, hoteles, tiendas de autoservicio, escuelas, locales comerciales, etc.

Todos nuestros equipos son probados antes de ser enviados al cliente para comprobar su correcto funcionamiento. Para la selección del equipo contra incendio favor de contactar a nuestros ingenieros de ventas.



Guia de productos para sistemas contra incendio

Bomba piloto o jockey

1. Bomba VSE – vertical multietapas en línea acoplada a motor eléctrico TCCVE, eficiencia premium.



VSE

H máx	Q máx	HP
240 mcs	436 gpm	1 hp – 40 hp

Bomba eléctrica principal

2. Bomba GE - Servicios generales acoplada a motor eléctrico TCCVE.



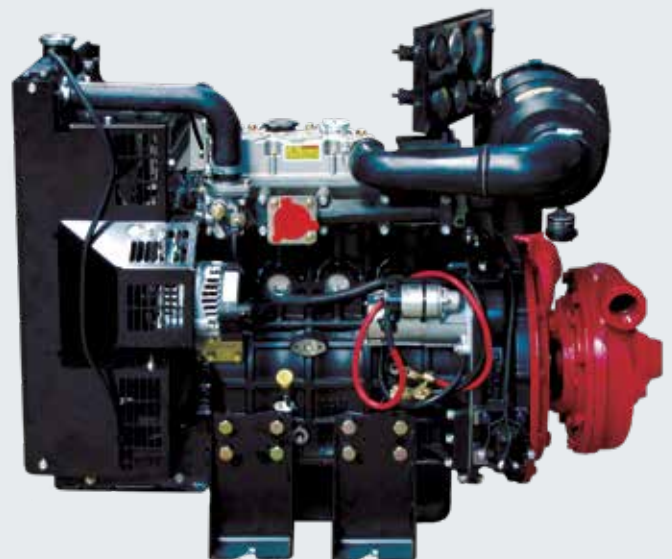
GE

H máx	Q máx	Succ y Desc.	HP
1,400 mca	4,200 gpm	Hasta 4"	3 fases 1.5 - 200hp

Bomba de combustión

3. Bomba GDI - Servicios generales acoplada directamente o mediante cople flexible a motor de combustión interna enfriado por aire o agua, turbo cargado o con aspiración natural. Manejamos varias marcas.

GDI



Modelo	Succ y Desc.	HP	RPM
GDI 2C 600 PK	2 1 / 2" (R)	60	3000

Componentes

- Bombas de acuerdo a la selección de caudal y presión.
- Manómetros y switch de presión.
- Válvulas check bridada y válvulas de paso con seguro.
- Mangueras y conexiones para el control en los tableros.
- Requiere Switch flotador para habilitar protección contra trabajo en seco.
- Uniones, tuberías ranuradas y accesorios
- Tornillería.
- Tanque de combustible en base a la potencia del motor de combustión.
- Todo montado en una base estructural de canal de 5" o mayor en base a la potencia de las bombas.
- Cabezal de descarga con un diámetro en función del gasto del equipo bidireccional bridado en cada lado.
- Tablero de control con arrancadores y protección para las bombas eléctricas y para la bomba de combustión automatizada.



sistemas contra incendio

Aplicaciones

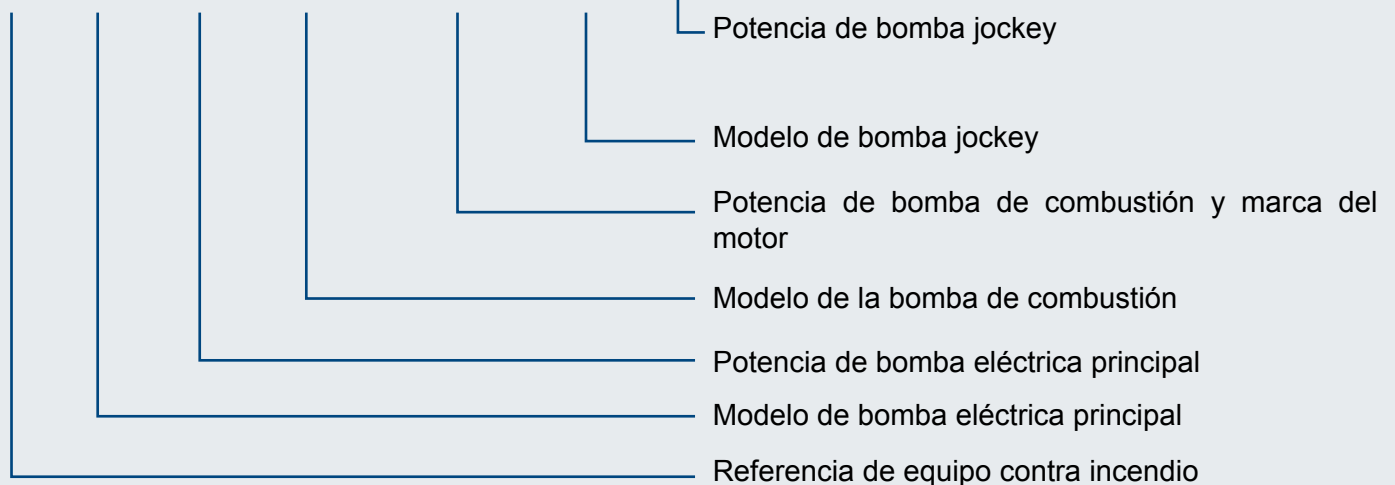
- Edificios habitacionales.
- Conjuntos residenciales.
- Procesos industriales.
- Centros comerciales.
- Hospitales.
- Plazas y tiendas de autoservicio.
- Edificaciones donde se requiera un equipo contra incendio.

Ventajas

- Sencillez de operación.
- Facilidad de instalación.
- Entregado en lugar de instalación en un solo envío.
- Espacio físico reducido.
- Facilidad de mantenimiento.
- Responsabilidad de un solo proveedor.
- Tenemos paquete de tres bombas o dos (combustión y jockey).

Nomenclatura

ECIGE3H1000/GDI3G-1100PK/VSE12130



Tablero de control para ECI

Su función es el control, maniobra y protección de los distintos elementos que componen el grupo contraincendios. Dependiendo de las características del grupo, el cuadro puede presentar diferentes componentes pero básicamente se compone de bornero de conexiones, fusibles de protección, contactores, protectores, transformador, batería, cargador de batería, sirena, entre otros.

WDM Water Systems S.A. de C.V., ofrece paneles o tableros de control eléctricos (a plena carga y a tensión reducida), diesel y jockey. Con configuraciones para operar uno o más motores y pueden ser programados en modo manual o automático.



Características

- Botón de paro manual.
- Voltímetros y amperímetros digitales para cada batería.
- En el caso de combustión, protección por:
 - Baja presión de aceite.
 - Alta temperatura del agua.
 - Falla de arranque.
 - Sobre velocidad.
- Retardo de arranque y retardo de paro ajustable de 0-6 Min.
- Contacto remoto de alarma o contacto para control de la válvula solenoide de retorno.
- Monitoreo via Modbus RTU o Modbus TCP-IP (Opcional).
- Alarma auditiva.
- Indicadores de:
 - Falla de arranque.
 - Falla de baja presión del aceite.
 - Falla de alta temperatura del agua.
 - Falla de sobre velocidad.
- Gabinete en color rojo, con llave de seguridad, IP55 de 50 X 40 X 20 cm a prueba de polvo y agua.

Características

- Combinación de arrancador a tensión plena que consta de termomagnético, contactor a 127Vca y relevador de sobrecarga adecuado a la potencia del motor eléctrico.
- Selector de operación mano fuera auto de 22mm de diámetro.
- Luz piloto de bomba operando de 22mm de diámetro a 127Vca en color verde.
- Tablilla terminal de conexiones con capacidad de acuerdo a la potencia del motor eléctrico y señales.
- Gabinete metálico Nema12 para uso interior servicio Industrial. Tamaño adecuado, de acero al carbón decalibre 0.0475", con acabado en pintura epóxica horneada en color combinado rojo.
- Manual de operación e instalación del tablero, incluye diagramas.
- Tren neumático que consta de un interruptor de presión, un manómetro y conexiones.
- Voltaje de Operación en 220Vca o 440Vca en caso de 440Vca. Cuenta con transformador de control de 440/220/127Vca.



Componentes del tablero para bomba Jockey

1. Gabinete metálico que cumple con las normas IP-55 a prueba de polvo y agua, pintado con poliéster-epoxi resistente a la corrosión color rojo tamaño 30X25X15. 2.
2. Guardamotor con ajuste de 4 a 6.3 Amp.
3. Contactor de 9 Amp.
4. Piloto verde de bomba operando.
5. Selector de operación manual- fuera –automático.
6. Terminal de conexión para el interruptor de presión.
7. Transformador de control de 440V / 220V.
8. Relevador de operación mínima con ajuste de 0 a 3 minutos (Opcional).
9. Interruptor de Presión de 0 a 10 Kg. (Opcional).



Componentes del tablero para bomba Eléctrica Principal

- Contactor magnético a plena tensión.
- Interruptor termomagnético de 25KA @ 220V y 10 KA @ 440 V (Interruptor magnético disponible)
- Detector e Indicación de bajo nivel de succión.
- Módulo de control.
- Juego de 3 electrodos para la cisterna.
- Retardo de paro ajustable de 0-6 Min.
- Selector de 22 mm para operación manual-fuera-automático de la bomba.
- Luces piloto de 22 mm que indican: Bomba operando y bajo nivel de succión.
- Transformador de control 440/220 V para los tableros de 440V.
- Gabinete metálico con llave de seguridad IP55 a prueba de polvo y agua, color rojo.
- Tablilla de conexión de control.
- Puede llevar arrancador estado solido o a tensión reducida tipo autotransformador para motores eléctricos más grandes.



Componentes del tablero para bomba Diesel

Para un banco de baterías

- Módulo de control con pantalla iluminada LCD de 4 líneas.
- Memoria de fallas.
- Pilotos indicadores de: tablero en automático, llamada a operación y de falla.
- Control de 6 intentos de arranque y descansos de 10 seg.
- Tacómetro digital con alarma de sobre velocidad.
- Cargador de baterías automático controlado por microprocesador, con ajuste de corte y de carga que duplica la vida de la batería, calibrado de fábrica.
- Horómetro que indica el tiempo de operación de la bomba.
- Selector para operación Manual-Fuera-Automático.
- Botones para: marcha manual, paro manual y prueba.
- Selector de paro manual/automático.
- Voltímetro y amperímetro digitales de la batería.
- Protección por:
 - Baja presión de aceite
 - Alta temperatura del agua
 - Falla de arranque
 - Sobre velocidad
- Prueba automática con programador semanal y salida para apertura automática de válvula de alivio durante la prueba.(Opcional).
- Retardo de paro ajustable 0-6 Min.
- Prueba automática con programador semanal y salida para apertura automática de válvula de alivio durante la prueba.(Opcional).
- Retardo de paro ajustable 0-6 Min.
- Retardo de arranque ajustable.
- Contacto remoto de alarma.(Opcional)
- Monitoreo via Modbus RTU o Modbus TCP-IP. (Opcional).
- Alarma auditiva.
- La pantalla de LCD Indica:
 - La operación del tablero.

- Los ajustes de retardo de arranque, retardo de paro, paro manual/automático, calibración del tacómetro, y el límite de sobre velocidad.
- Todas las fallas incluyendo la falla de C.A. en el cargador y batería baja.
- Gabinete en color rojo, con llave de seguridad, IP55 a prueba de polvo y agua de 40 x 30 x 20 cm.
- Peso con empaque de cartón: 12.7 kg.



Para dos bancos de baterías

Dos cargadores de baterías automáticos controlados por microprocesador, con ajuste de corte y de carga que duplica la vida de la batería, calibrado de fábrica.

- Corte de carga al arranque.
- Protector de sobrecarga de control.
- Selector de 22 mm para operación Manual- Fuera-Automático.
- Botones de 22 mm para marcha manual de batería #1 y #2.
- Botón de prueba.
- Botón para borrar memoria de fallas.
- Selector de paro manual-automático.

Guía de productos para sistemas contra Incendio

Tablero de combustible diesel

Este tipo de tanques se usa en equipos contra incendios fabricado por WDM en base a la NOM NFPA20.

Características

- Tanque Horizontal contruido de lamona rolada en frio calibre 10 (astm-1012).Base de angulo de 1.5".
- Respirador de tubo de Ø1/4".
- Indicador de nivel de manguera transparente Ø1/4".
- Tapón de combustible de plástico Ø2".
- Toma para drenado de combustible Ø1/4".
- Válvulas de Ø1/4" en tomas de succión y descarga para capacidades de 50 a 350.
- Válvulas de Ø1/2" en tomas de succión y descarga para capacidades de 500 y 750.



Tanques de Combustible	Litros
	100 Lts
150 Lts	
200 Lts	
300 Lts	
500 Lts	
750 Lts	

MÉXICO:

Monterrey

Dirección: Sigma 9224 Cd. Industrial Mitras, García,
N.L., CP 66000.

Teléfono: (81) 8381 0913

Guadalajara

Dirección: Calle Javier Ruiz Velazco No.10, Colonia
Balcones del Sol, Zapopán, Jalisco. CP 45068.

Teléfono: (33) 3812 9481

Hermosillo

Dirección: Av. Primera de Periférico No. 436, entre
Simón Bley y Manuel I. Loaiza, Colonia Luis Encinas.
CP 83138.

Teléfono: (66) 2207 1158

Estado de México

Dirección: Boulevard Centro Industrial No. 26 Bod, B2
Fraccionamiento Industrial Puente de Vigas,
Tlanepantla. CP 54070

Teléfono: (55) 6387 8896

Cuernavaca

Teléfono: (777) 500 5435

Puebla

Teléfono: (81)1660 7495

Cancún

Teléfono: (81)2621 3761

Mexicali

Teléfono: (664) 484 0497

Chihuahua

Teléfono: (614) 231 8070

Villahermosa

Teléfono: (993) 128 9458

PANAMÁ:

Ciudad de Panamá

Dirección: Calle W con calle 15, Parque Lafevre.

Teléfono: (+507) 221 1171

COLOMBIA:**Bogotá D.C.**

Dirección: Aut. Bogotá - Medellín KM 7,5 Costado
Occidental, Parque Industrial Celta Bod. 86 y 93.

E-mail: construccion@barnes.com.co

PBX: (+1) 743 9090

Fax: (+1) 742 6825

PERÚ:

Lima

E-mail: edcasado@wdmpumps.com

Teléfono: (+511) 9878 15371

ARGENTINA:

Provincia de Buenos Aires

Dirección: Le Corbusier 240 (B1616AEF)

Teléfono: (+5411) 4463 1477 / (+5411) 4463 3000

ESTADOS UNIDOS:

Tulsa, Oklahoma

Dirección: 4501 S 86th East Ave, OK 74145

Teléfono: 800 783 6756 / 214 337 8780

GUATEMALA:

Ciudad de Guatemala

Dirección: 2a. Ave. 13-35, Zona 17 Ofibodega N. 16,
Los Almendros

Teléfono: (+502) 2255 1796 / (+502) 2255 5937

